



[www.cnrs.fr](http://www.cnrs.fr)

## LES DECOUVERTES, CELA SE PROTEGE

Mittelwahr, 16 novembre 2011

Christine BRUNEL



P. 01

## SOMMAIRE

1 | INTERAGIR AVEC UN OU DES PARTENAIRE(S) : MODE D'EMPLOI

2 | BREVET, MATURATION, VALORISATION : LES CLES



P. 02

## 1 | Décret n° 82-993 du 24 novembre 1982 modifié.....

Art. 2 (modifié par le décret n° 2007-195 du 12 février 2007). - Dans le cadre de la politique scientifique définie par le Gouvernement, en relation avec les besoins culturels, économiques et sociaux de la nation et en liaison avec les établissements d'enseignement supérieur et de recherche, le Centre national de la recherche scientifique a pour missions :

- d'évaluer, d'effectuer ou de faire effectuer toutes recherches présentant un intérêt pour l'avancement de la science ainsi que pour le **progrès économique**, social et culturel du pays ;
- **de contribuer à l'application et à la valorisation des résultats de ces recherches ;**



[www.cnrs.fr](http://www.cnrs.fr)

# INTERAGIR AVEC UN OU DES PARTENAIRE (S) : MODE D'EMPLOI



P. 03

## 1 | Interagir avec un partenaire privé

*Le laboratoire n'a pas de personnalité morale : c'est l'organisme qui doit signer*



Le Laboratoire

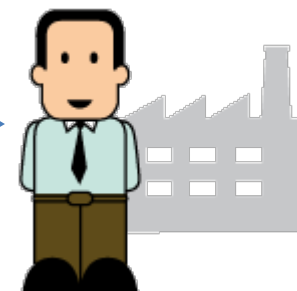
ECHANGER DES INFORMATIONS

REALISER UN PROGRAMME DE  
RECHERCHE

**CONTRATS SPECIFIQUES PROTEGEANT  
LES DEUX PARTENAIRES**

UTILISER UNE COMPETENCE TECHNOLOGIQUE  
UN SAVOIR FAIRE

ECHANGER DU MATERIEL



L'entreprise  
ou  
un autre laboratoire



P. 04

## 2 | Interagir avec un ou des partenaire(s) public(s)



Le Laboratoire

MONTER LE BUDGET

DEFINIR UNE STRATEGIE DE VALORISATION

DECRIRE LE MANAGEMENT ET L'IMPACT

**SUBVENTION AVEC DES RÈGLES  
D'ÉLIGIBILITÉ DES DÉPENSES**

VERIFIER L'ADEQUATION A L'APPEL A PROJET

AIDER LORS DE LA NEGOCIATION

REDIGER L'ACCORD DE CONSORTIUM



Financier Public



[www.cnrs.fr](http://www.cnrs.fr)

# BREVET, MATURATION, VALORISATION : LES CLES



P. 05

## 1 | Qu'est qu'une invention?

### 4 CRITERES :

- ✓ la nouveauté
- ✓ le secret
- ✓ l'inventivité
- ✓ Susceptible d'application industrielle



*Crayon gomme : Pas d'activité inventive*



*Bouteille compactable verticalement : brevet US*



## 2 | Qu'est ce qu'un brevet?

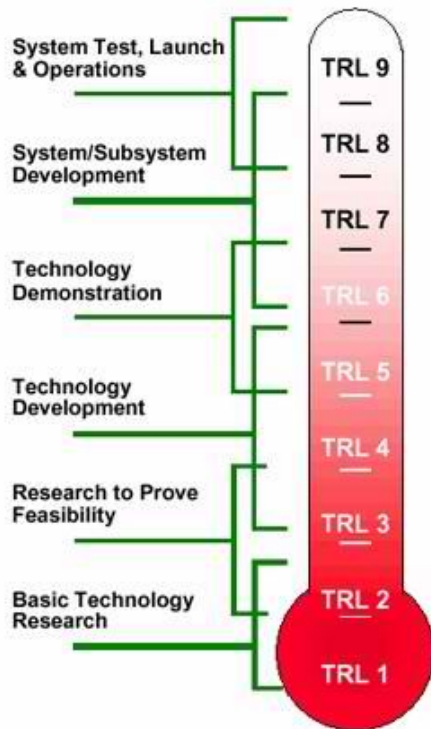


C'est un actif, un bien matériel.

Les brevets découlant de inventions de chercheurs CNRS appartiennent au CNRS qui intéresse financièrement les chercheurs inventeurs lorsque l'invention est valorisée



P. 07



### 3 | Qu'est ce que la maturation?

C'est se rapprocher du marché,

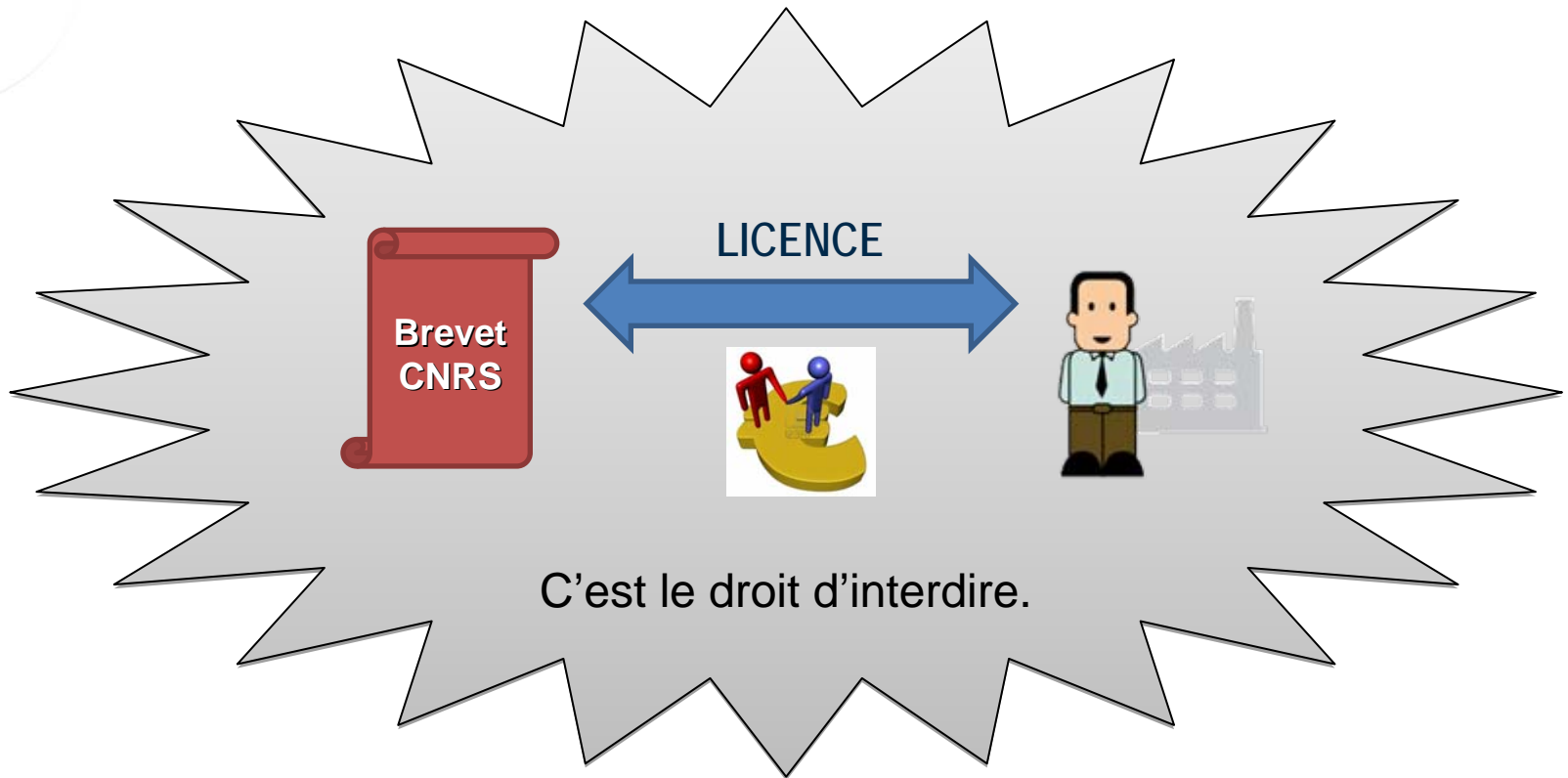
Passer d'une étape paillasse à un état de l'invention plus commercialisable,

Permettre à l'industriel d'imaginer ce qu'il va vendre

Par exemple....

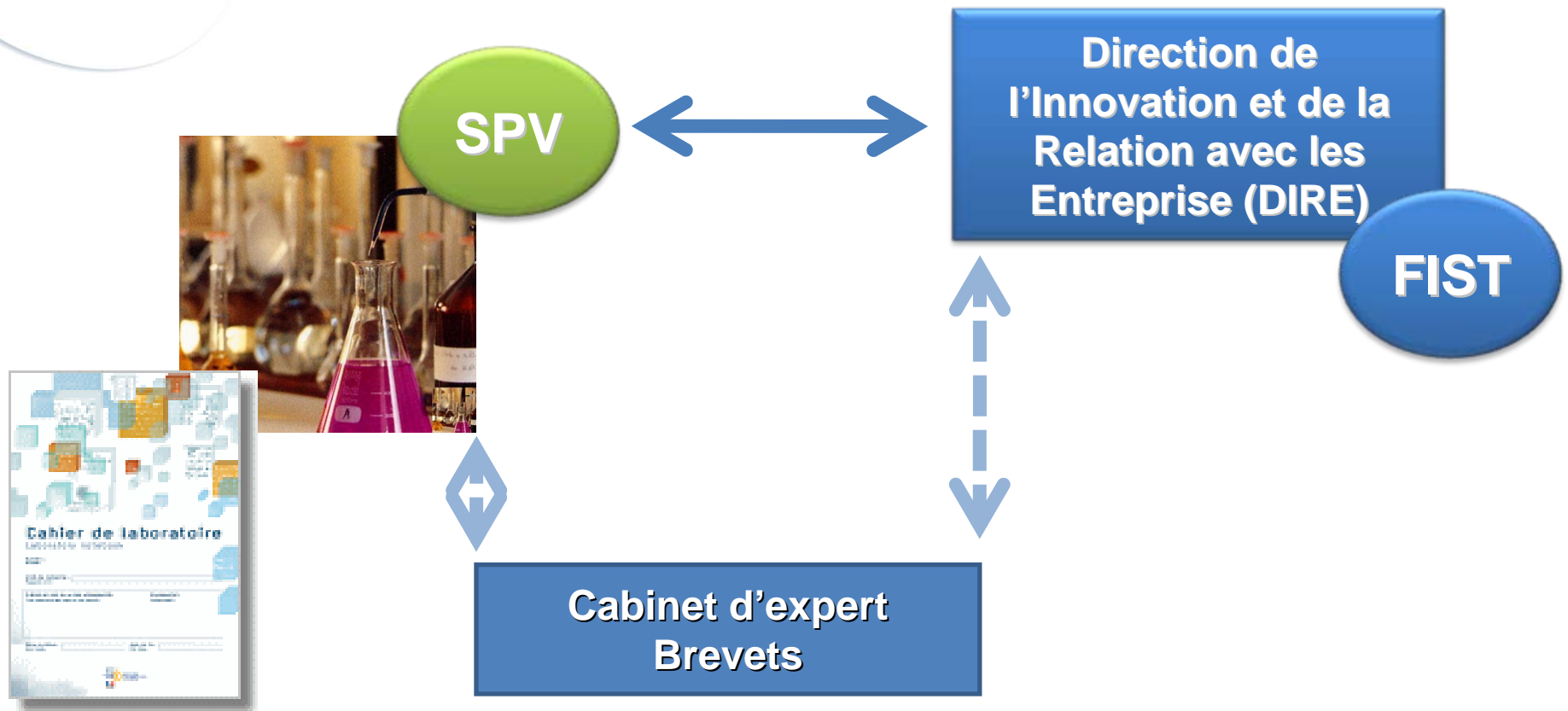
- Synthèse en plus grande quantité (grammes vers kilogrammes),
- Augmentation de la pureté,
- Élaboration d'un prototype finalisé,
- Finaliser les tests de toxicité.....

## 4 | Qu'est ce que la valorisation?





## 5 | Comment cela marche-t-il au CNRS?



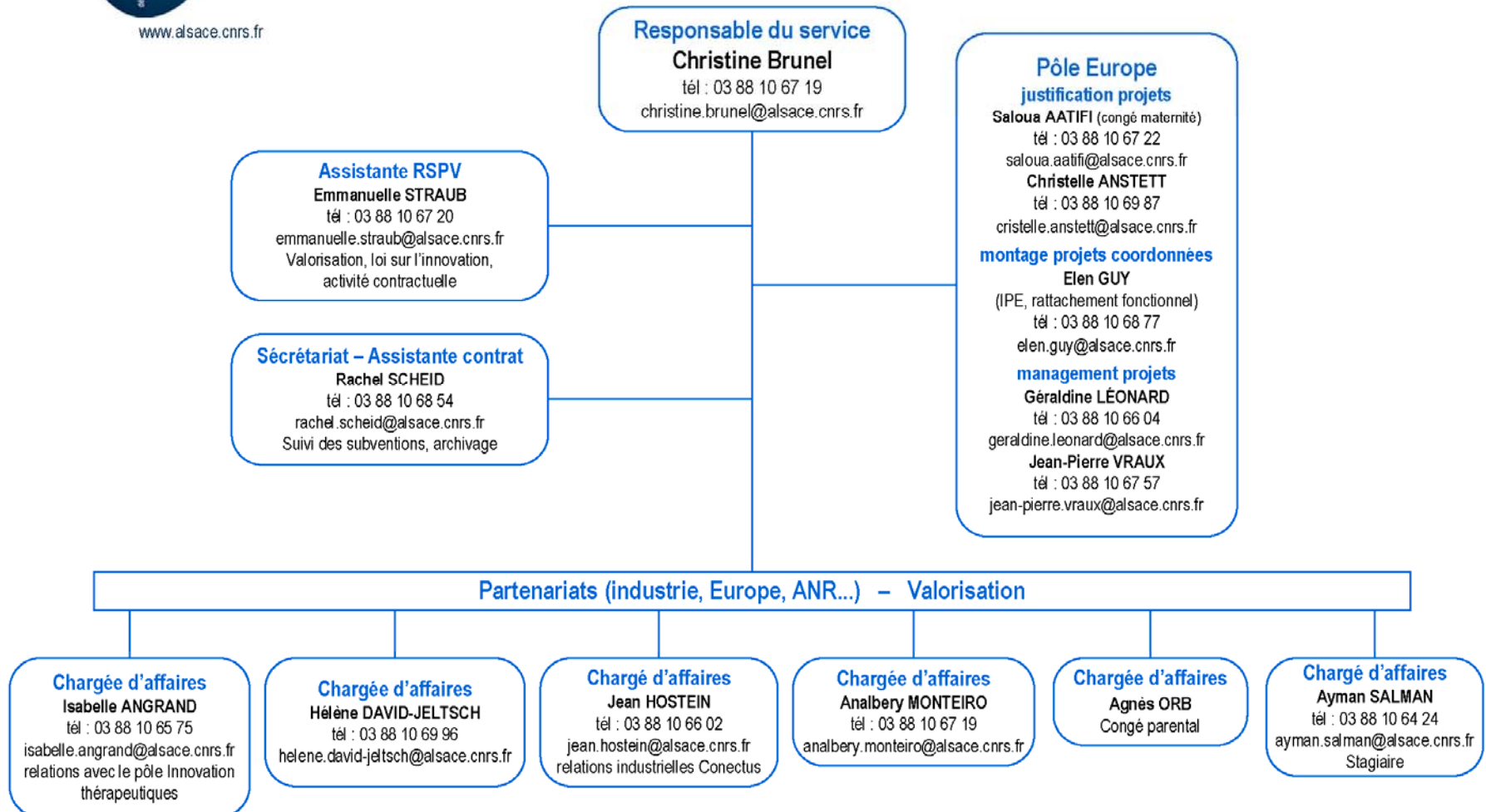
# 6 | Le service Partenariat et Valorisation pour vous aider



www.alsace.cnrs.fr

## CNRS Alsace – Organigramme service Partenariat et valorisation

avril 2011



[contrats@alsace.cnrs.fr](mailto:contrats@alsace.cnrs.fr)