



CENTRE NATIONAL
DE LA RECHERCHE
SCIENTIFIQUE

Direction des Ressources Humaines
Observatoire des métiers
Juin 2004

Rencontres des Mécaniciens

DOURDAN - Juin 2004

- **L'Observatoire des métiers**
- **Données sur les mécaniciens du CNRS**
- **Le nouveau référentiel métiers**



CENTRE NATIONAL
DE LA RECHERCHE
SCIENTIFIQUE

Direction des Ressources Humaines
Observatoire des métiers
Juin 2004

L'Observatoire des métiers

- **Mission**
- **Fonctionnement**
- **Réalisations / projets**

L'observatoire des métiers du CNRS

■ **Mission**

Fournir, par l'étude des métiers, de leur contenu et de leurs évolutions, des indicateurs concourant à la définition de la politique de ressource humaine du CNRS.

■ **Fonctionnement**

- ↳ Une équipe de 4 personnes
- ↳ Un réseau d'experts métiers
- ↳ Des groupes de travail de terrain

L'observatoire des métiers du CNRS

■ Réalisations / projets

↳ *Concernant les ITA :*

- un répertoire des emplois types
- des aires de mobilité
- des études métiers par familles professionnelles
- des fiches statistiques par emploi type

↳ *Concernant les chercheurs :*

- une caractérisation scientifique à partir de critères croisés
- une caractérisation professionnelle des activités
- des fiches statistiques par section



Données sur les mécaniciens du CNRS

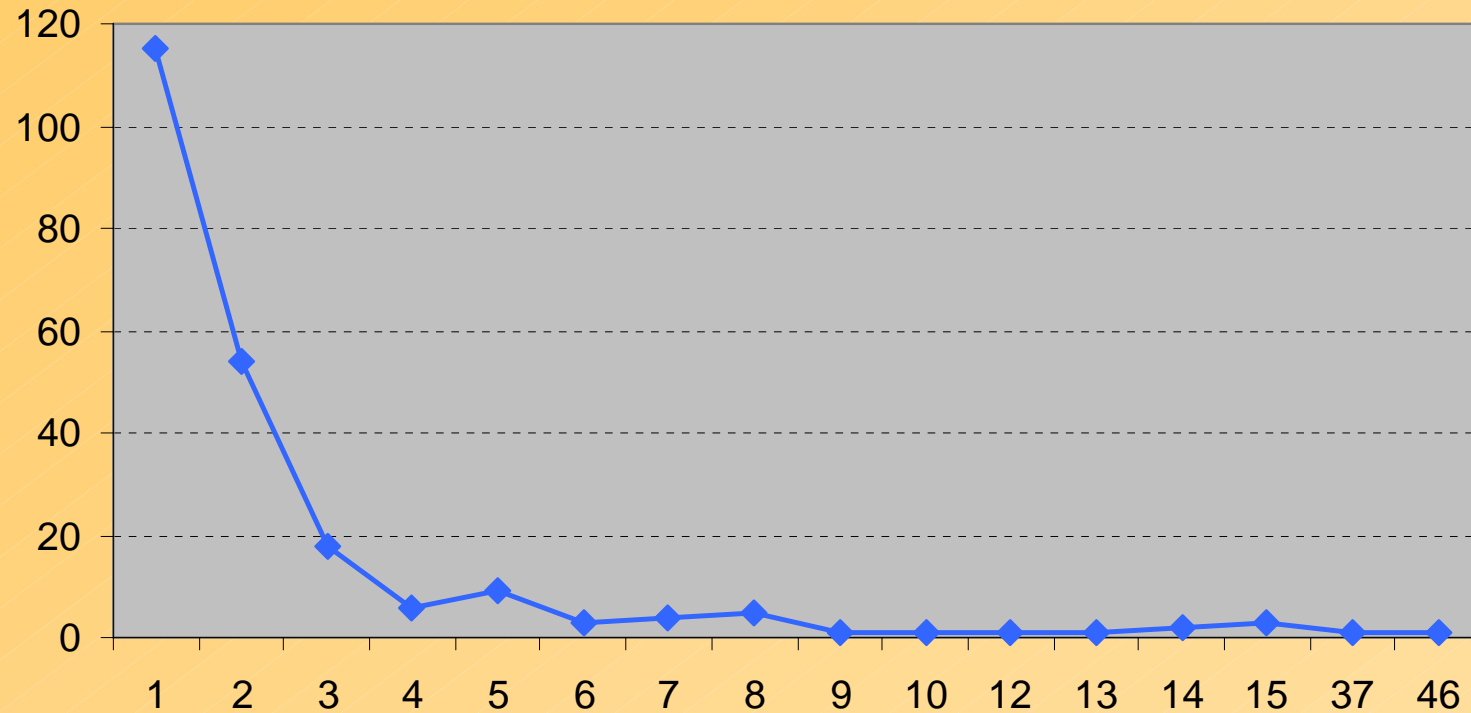
- **Les personnels, les laboratoires, les emplois types**
 - **Les départements scientifiques et les régions**
- **La pyramide des âges, les départs à la retraite, les recrutements**

Les mécaniciens du CNRS

- **642 ingénieurs et techniciens**
- **225 laboratoires**
- **13% de la population dans 2 laboratoires**
 - ↳ **Le LAL - Orsay - 46 mécaniciens**
 - ↳ **L'IPN - Orsay - 37 mécaniciens**

Les mécaniciens du CNRS

Nb de labos



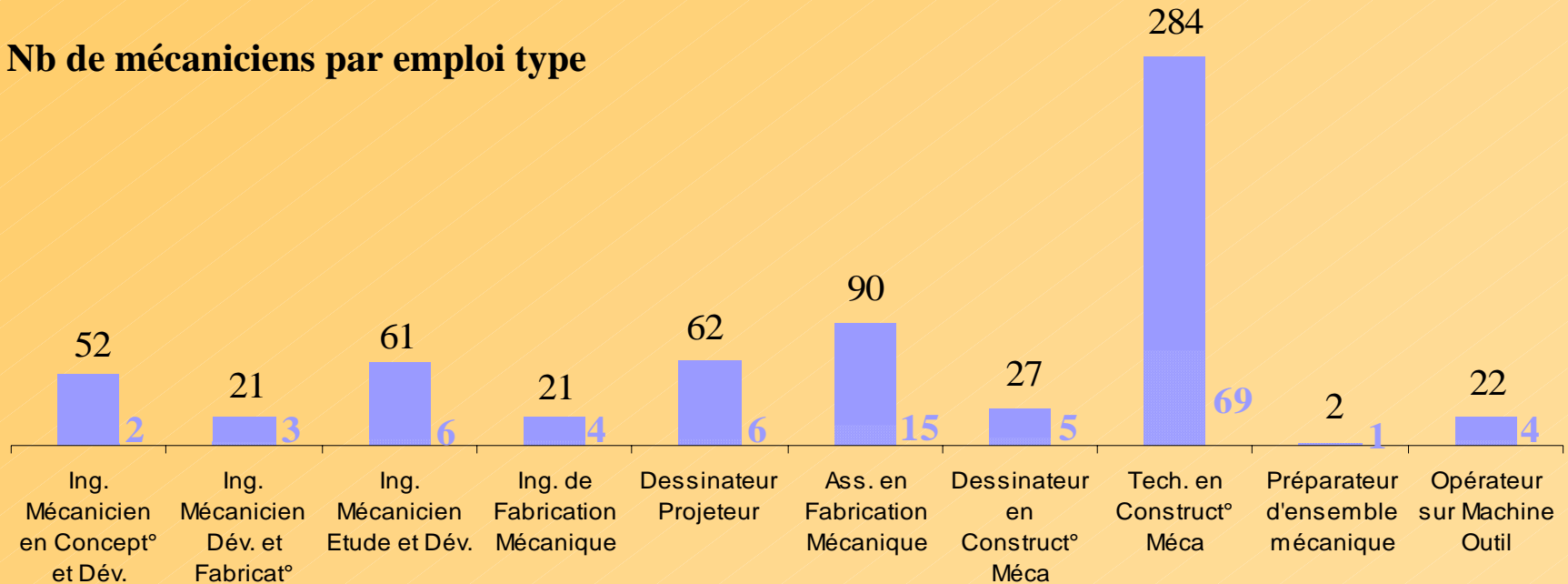
Nb de
mécaniciens

51% de laboratoires n'ont qu'un seul mécanicien

18% de la population se retrouve isolée

Les mécaniciens du CNRS

Nb de mécaniciens par emploi type

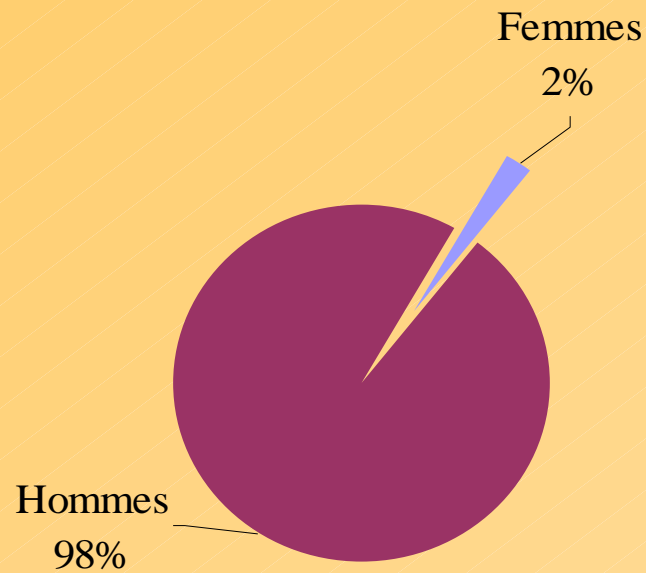


 Nombre de mécaniciens

 dont isolés

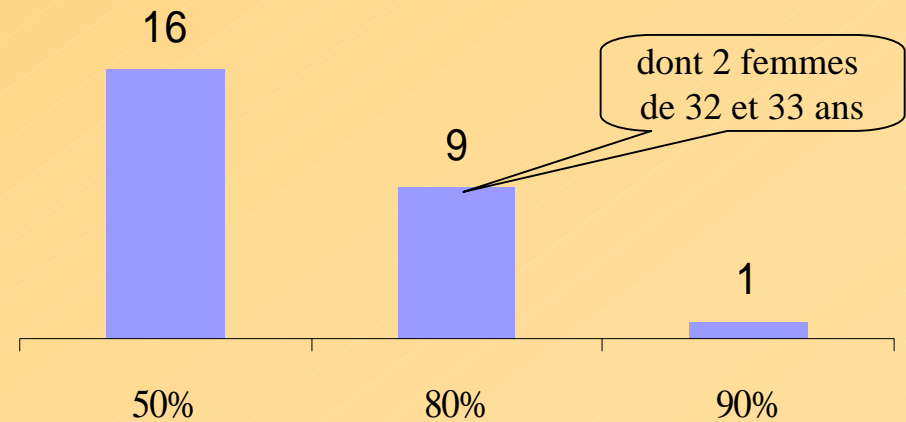
Les mécaniciens du CNRS

Proportion hommes/femmes



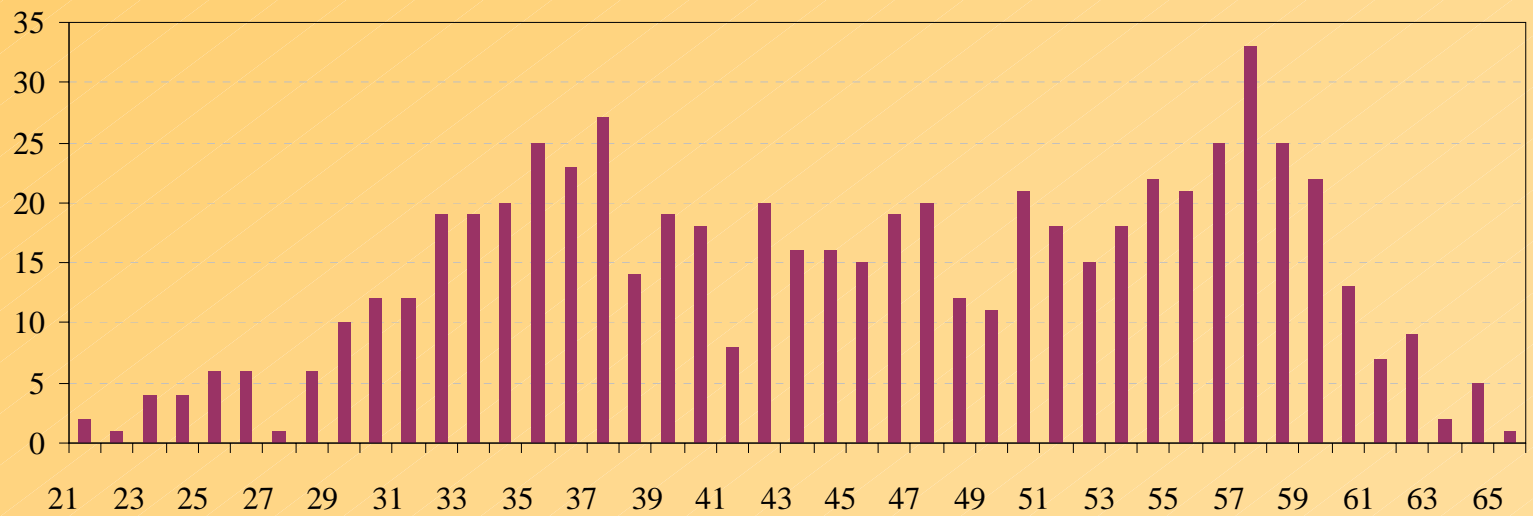
Quotités

4% de la population à temps partiel



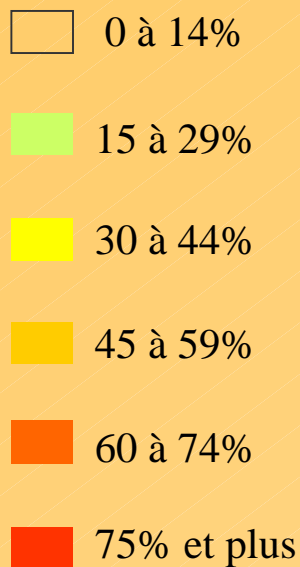
Les mécaniciens du CNRS

Pyramide des âges



Age moyen : 45 ans

Taux de départ à la retraite



IR

849 305

Ingénieur mécanicien
en conception et dev.

49 9

Ingénieur mécanicien
de dev. et fabrication

19 5

IE

718 244

Ingénieur
mécanicien d'études
et de dev.

59 14

Ingénieur de
fabrication
mécanique

17 9

AI

635 134

Dessinateur
projeteur en construc-
tion mécanique

63 10

Assistant en
fabrication mécanique

79 29

T

731 137

Dessinateur
en construction
mécanique

30 11

Technicien de
fabrication en construc-
tion mécanique

283 50

AJT

34 4

Prép. d'ens.
mécaniques

1 0

Op. sur
machine outil

21 1

BAP C

2985 824

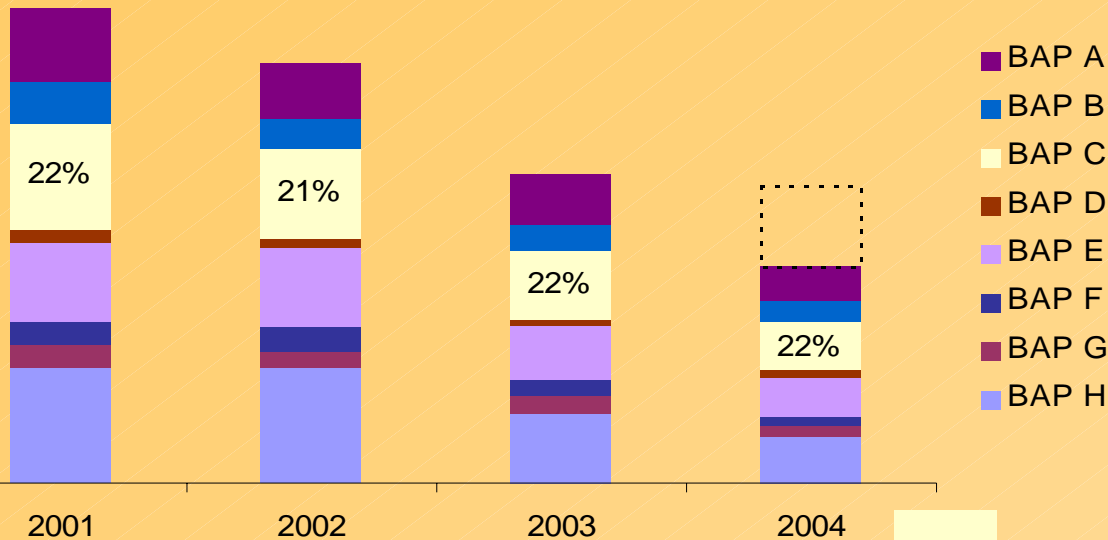
*Bureau d'études en
construction mécanique*

201 44

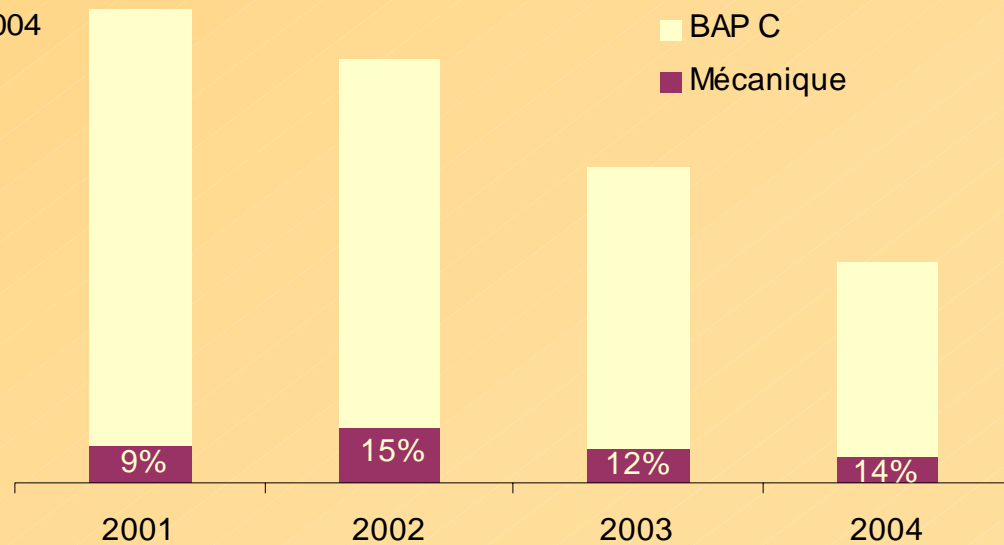
Construction mécanique

420 94

Les mécaniciens du CNRS



Recrutements





Le nouveau référentiel métiers

- **Contexte, objectifs, démarche**
 - **Une nouvelle structure ...**
 - **... sans incidence de fond**
- **L'actualisation du référentiel**

La nouvelle nomenclature

■ Contexte

- en 1998 : un ministère commun pour l'enseignement scolaire, l'enseignement supérieur, la recherche et la technologie
- constat d'une méconnaissance de l'état d'organisation professionnelle des agents dans les unités.



projet d'harmoniser l'identification des personnels ITA des EPST (26000 personnes) et des EPSCP (30000 personnes)



modification des décrets du 30 décembre 1983 et 31 décembre 1995 sur le statut des personnels ITA des EPST et EPSCP

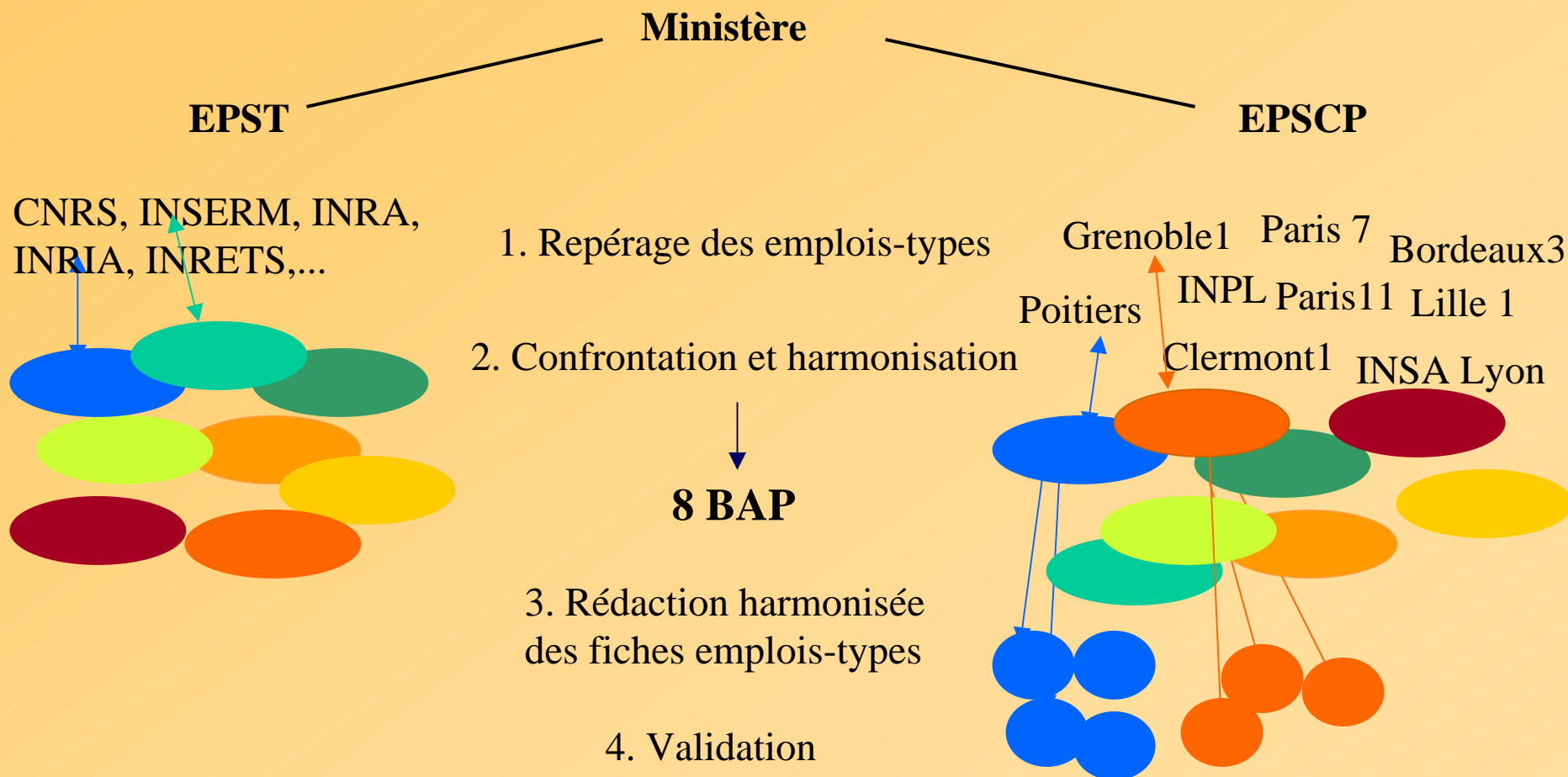
La nouvelle nomenclature

■ Objectifs

- *Pour les agents* : identité professionnelle simplifiée quelque soit leur organisme d'appartenance (CNRS, université,...)
- *Pour les labos et services* : gestion homogène et simplifiée de l'ensemble des personnels ITA quelque soit leur organisme d'appartenance (demande de poste, accompagnement des mobilités...)
- *Pour les directions* : indicateurs communs pour l'ensemble des personnels dans les unités, entre autre pour l'analyse des départs à la retraite.

La nouvelle nomenclature

■ Démarche



La nouvelle nomenclature

■ Une nouvelle structure ...

10 BAP

9. Techniques des sciences de la vie
8. Techniques chimiques
7. Instrumentation scientifique, techniques de laboratoire, sciences des matériaux
2. Electronique et électrotechnique
3. Travail des matériaux et bureau d'études
10. Tech. des sciences humaines et sociales
1. Informatique et calcul scientifique
4. Information, diffusion, documentation
6. Bâtiments scientifiques et services généraux
5. Gestion scientifique et technique

----->

----->

----->

----->

----->

----->

----->

----->

----->

----->

----->

----->

----->

8 BAP

- A. Sciences du vivant
- B. Sciences chimiques et sc. des matériaux
- C. Sciences de l'ingénieur et instrumentation scientifique
- D. Sciences humaines et sociales
- E. Informatique et calcul scientifique
- F. Documentation, édition, communication
- G. Patrimoine, logistique, prévention
- H. Gestion scientifique et technique

La nouvelle nomenclature

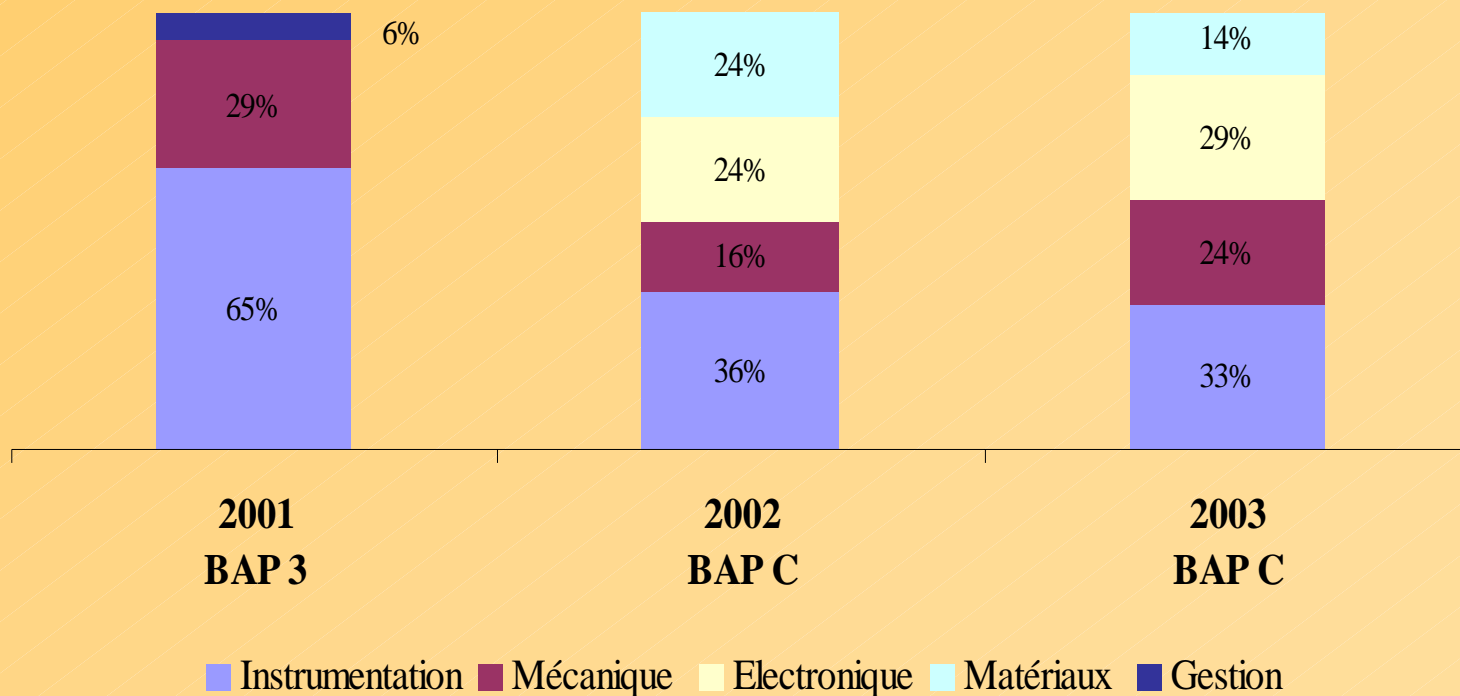
■ ... sans incidence de fond

Aucun impact :

- **ni sur les recrutements externes, les mobilités et les concours internes affectés**, car ouverture des postes au niveau de l'emploi type avec affichage des profils
- **ni sur concours internes non affectés**, dont l'ouverture se fait par corps au niveau de la BAP, puisqu'on constate que :
 - les jurys sont représentatifs des différentes familles professionnelles
 - la proportion de mécaniciens promus est restée stable

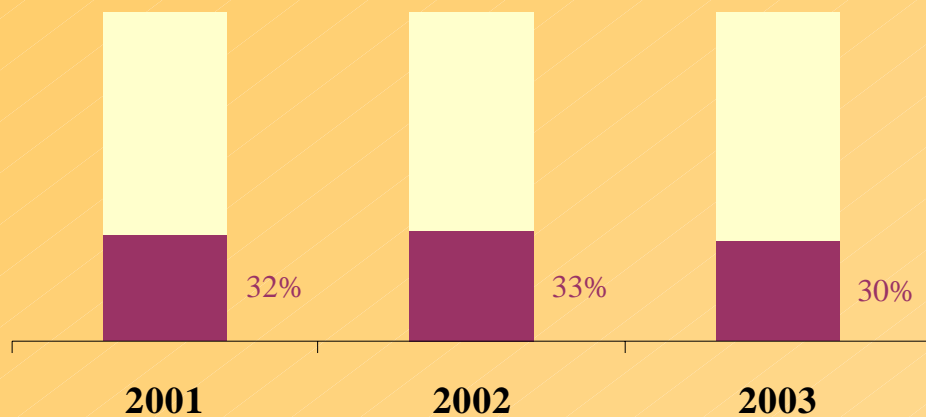
La nouvelle nomenclature

**Taux de représentation des familles professionnelles
au sein des jurys de concours internes non affectés**

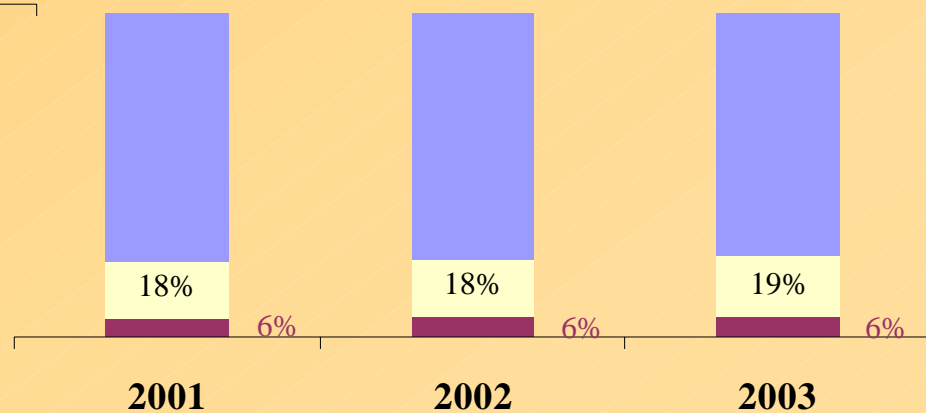


La nouvelle nomenclature

Proportion de lauréats mécaniciens aux concours internes non affectés



■ Mécanique ■ BAP C



■ Mécanique ■ BAP C ■ Toutes BAP

La nouvelle nomenclature

■ L'actualisation du référentiel

Observatoire des métiers interministériel

**avec une structure
opérationnelle :**

- 1 chef de projet
- des experts métiers
- des experts transversaux
- des coordonnateurs de BAP



Représentatifs des
EPST / EPSCP

pour, le cas échéant :

- mettre à jour les fiches emplois types
- créer de nouveaux emplois et/ou familles
- revoir la structure du référentiel
- définir de nouvelles aires de mobilité

<http://www.sg.cnrs.fr/metiers/>